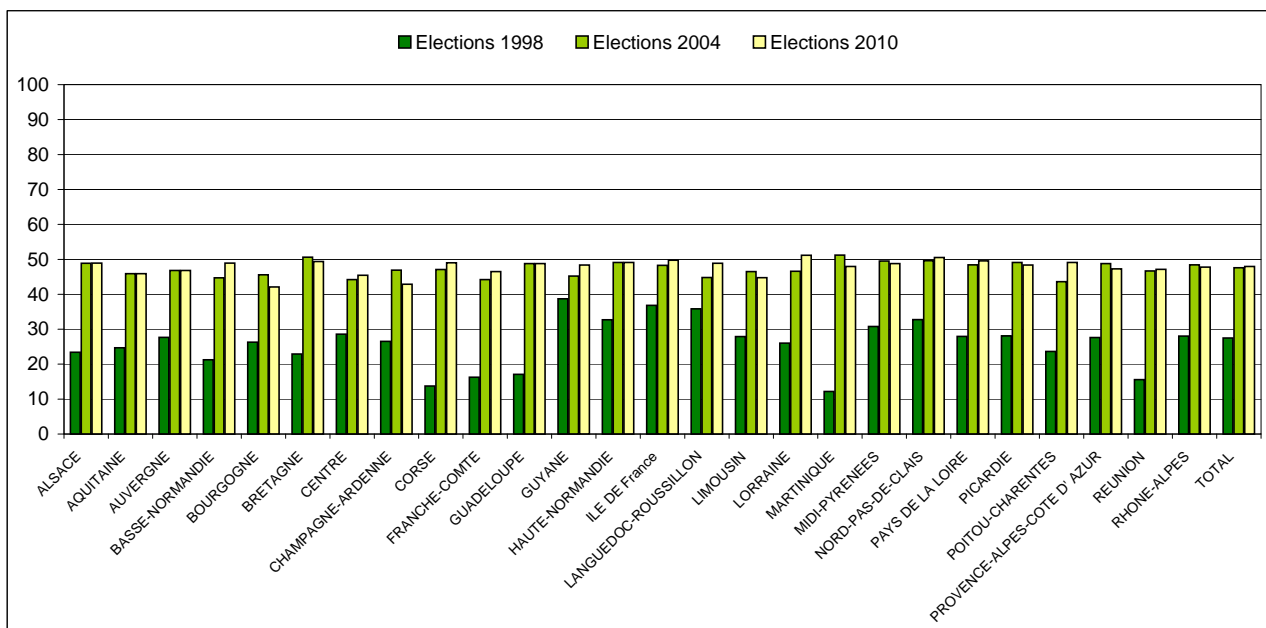


Proportions de femmes élues conseillères régionales en 1998, 2004 et 2010, par région



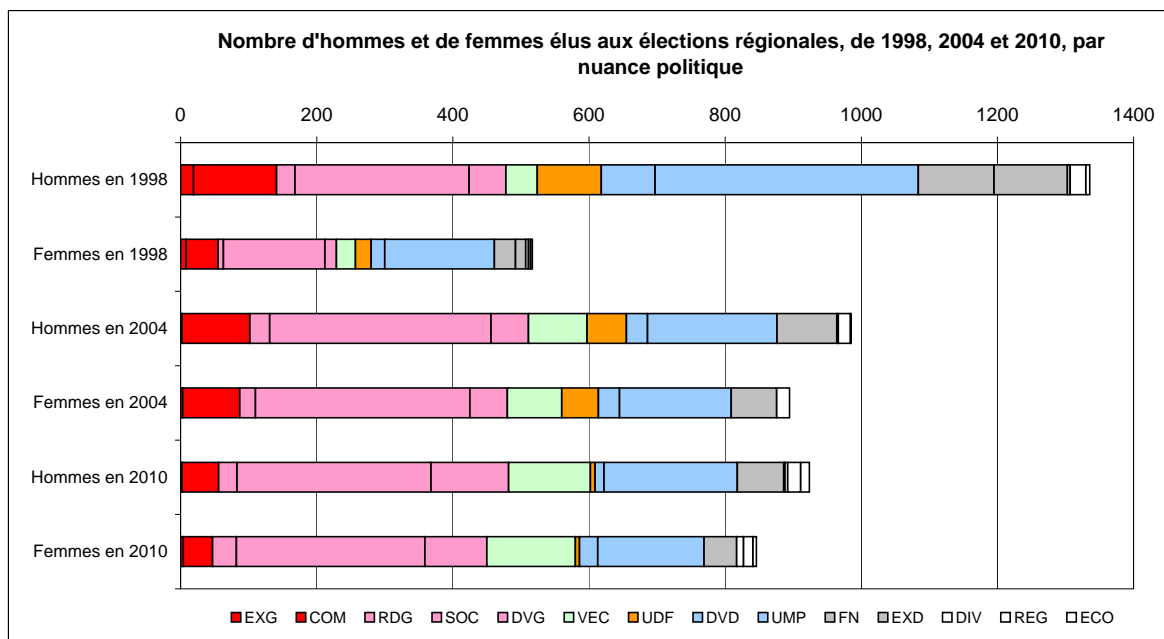
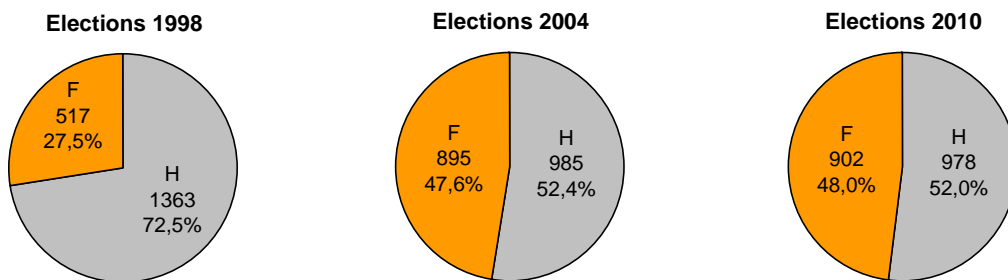
REGIONS	Elections 1998			Elections 2004			Elections 2010		
	Total	F	% F	Total	F	% F	Total	F	% F
ALSACE	47	11	23,4	47	23	48,9	47	23	48,9
AQUITAINE	85	21	24,7	85	39	45,9	85	39	45,9
AUVERGNE	47	13	27,7	47	22	46,8	47	22	46,8
BASSE-NORMANDIE	47	10	21,3	47	21	44,7	47	23	48,9
BOURGOGNE	57	15	26,3	57	26	45,6	57	24	42,1
BRETAGNE	83	19	22,9	83	42	50,6	83	41	49,4
CENTRE	77	22	28,6	77	34	44,2	77	35	45,5
CHAMPAGNE-ARDENNE	49	13	26,5	49	23	46,9	49	21	42,9
CORSE	51	7	13,7	51	24	47,1	51	25	49,0
FRANCHE-COMTE	43	7	16,3	43	19	44,2	43	20	46,5
GUADELOUPE	41	7	17,1	41	20	48,8	41	20	48,8
GUYANE	31	12	38,7	31	14	45,2	31	15	48,4
HAUTE-NORMANDIE	55	18	32,7	55	27	49,1	55	27	49,1
ILE DE France	209	77	36,8	209	101	48,3	209	104	49,8
LANGUEDOC-ROUSSILLON	67	24	35,8	67	30	44,8	45	22	48,9
LIMOUSIN	43	12	27,9	43	20	46,5	67	30	44,8
LORRAINE	73	19	26,0	73	34	46,6	43	22	51,2
MARTINIQUE	41	5	12,2	41	21	51,2	73	35	47,9
MIDI-PYRENEES	91	28	30,8	91	45	49,5	41	20	48,8
NORD-PAS-DE-CLAIS	113	37	32,7	113	56	49,6	91	46	50,5
PAYS DE LA LOIRE	93	26	28,0	93	45	48,4	113	56	49,6
PICARDIE	57	16	28,1	57	28	49,1	93	45	48,4
POITOU-CHARENTES	55	13	23,6	55	24	43,6	57	28	49,1
PROVENCE-ALPES-COTE D' AZUR	123	34	27,6	123	60	48,8	55	26	47,3
REUNION	45	7	15,6	45	21	46,7	123	58	47,2
RHONE-ALPES	157	44	28,0	157	76	48,4	157	75	47,8
TOTAL	1880	517	27,5	1880	895	47,6	1880	902	48,0

Proportions de femmes élues conseillères régionales en 1998, 2004 et 2010, par région et département

Régions	Code dépt.	Départements	1998			2004			2010		
			Total	dont F.	% F	Total	dont F.	% F	Total	dont F.	% F.
ALSACE	67	Bas-Rhin	27	6	22,2	27	13	48,1	29	14	48,3
	68	Haut-Rhin	20	5	25,0	20	10	50,0	18	9	50,0
	<i>Total</i>		47	11	23,4	47	23	48,9	47	23	48,9
AQUITAINE	24	Dordogne	12	3	25,0	13	5	38,5	13	5	38,5
	33	Gironde	36	7	19,4	37	19	51,4	36	17	47,2
	40	Landes	10	4	40,0	9	4	44,4	11	6	54,5
	47	Lot-et-Garonne	10	3	30,0	8	3	37,5	8	4	50,0
	64	Pyrénées-Atlantiques	17	4	23,5	18	8	44,4	17	7	41,2
<i>Total</i>		85	21	24,7	85	39	45,9	85	39	45,9	
AUVERGNE	3	Allier	13	3	23,1	12	6	50,0	11	5	45,5
	15	Cantal	6	1	16,7	5	2	40,0	5	2	40,0
	43	Haute-Loire	8	4	50,0	7	3	42,9	8	4	50,0
	63	Puy-de-Dôme	20	5	25,0	23	11	47,8	23	11	47,8
<i>Total</i>		47	13	27,7	47	22	46,8	47	22	46,8	
BOURGOGNE	21	Côte-d'Or	17	4	23,5	18	9	50,0	18	8	44,4
	58	Nièvre	9	3	33,3	9	4	44,4	8	3	37,5
	71	Saône-et-Loire	19	6	31,6	20	9	45,0	20	9	45,0
	89	Yonne	12	2	16,7	10	4	40,0	11	4	36,4
<i>Total</i>		57	15	26,3	57	26	45,6	57	24	42,1	
BRETAGNE	22	Côtes-d'Armor	16	1	6,3	18	8	44,4	17	8	47,1
	29	Finistère	25	4	16,0	24	13	54,2	24	13	54,2
	35	Ille-et-Vilaine	24	7	29,2	23	12	52,2	23	11	47,8
	56	Morbihan	18	7	38,9	18	9	50,0	19	9	47,4
<i>Total</i>		83	19	22,9	83	42	50,6	83	41	49,4	
CENTRE	18	Cher	11	2	18,2	11	4	36,4	10	4	40,0
	28	Eure-et-Loire	13	3	23,1	12	5	41,7	12	6	50,0
	36	Indre	8	3	37,5	9	4	44,4	8	3	37,5
	37	Indre-et-Loire	17	8	47,1	17	8	47,1	18	8	44,4
	41	Loir-et-Cher	10	1	10,0	10	5	50,0	10	4	40,0
	45	Loiret	18	5	44,4	18	8	44,4	19	10	52,6
<i>Total</i>		77	22	28,6	77	34	44,2	77	35	45,5	
CHAMPAGNE-ARDENNE	8	Ardennes	11	5	45,5	11	5	45,5	11	4	36,4
	10	Aube	11	1	9,1	11	5	45,5	10	4	40,0
	51	Marne	19	5	26,3	20	9	45,0	21	10	47,6
	52	Haute-Marne	8	2	25,0	7	4	57,1	7	3	42,9
<i>Total</i>		49	13	26,5	49	23	46,9	49	21	42,9	
CORSE			51	7	13,7	51	24	47,1	51	25	49,0
FRANCHE-COMTE	25	Doubs	18	5	27,8	19	9	47,4	20	10	50,0
	39	Jura	10	1	10,0	10	4	40,0	9	4	44,4
	70	Haute-Saône	9	1	11,1	10	5	50,0	10	5	50,0
	90	Territoire-de-Belfort	6	0	0,0	4	1	25,0	4	1	25,0
<i>Total</i>		43	7	16,3	43	19	44,2	43	20	46,5	
ILE DE FRANCE	75	Paris	42	17	40,5	41	21	51,2	41	21	51,2
	77	Seine-et-Marne	21	6	28,6	25	11	44,0	24	12	50,0
	78	Yvelines	21	9	42,9	28	14	50,0	28	14	50,0
	91	Essonne	26	8	30,8	24	11	45,8	24	12	50,0
	92	Hauts-de-Seine	27	10	37,0	28	14	50,0	29	14	48,3
	93	Seine-Saint-Denis	27	10	37,0	20	10	50,0	19	9	47,4
	94	Val-de-Marne	24	10	41,7	22	10	45,5	24	12	50,0
	95	Val-d'Oise	21	7	33,3	21	10	47,6	20	10	50,0
<i>Total</i>		209	77	36,8	209	101	48,3	209	104	49,8	
LANGUEDOC-ROUSSILLON	11	Aude	10	4	40,0	10	4	40,0	9	3	33,3
	30	Gard	18	8	44,4	18	9	50,0	18	9	50,0
	34	Hérault	24	7	29,2	26	13	50,0	27	13	48,1
	48	Lozère	3	0	0,0	2	0	0,0	1	0	0,0
	66	Pyrénées-Orientales	12	5	41,7	11	4	36,4	12	5	41,7
<i>Total</i>		67	24	35,8	67	30	44,8	67	30	44,8	
LIMOUSIN	19	Corrèze	14	5	35,7	15	7	46,7	15	8	53,3
	23	Creuse	8	2	25,0	7	3	42,9	7	4	57,1
	87	Haute-Vienne	21	5	23,8	21	10	47,6	21	10	47,6
<i>Total</i>		43	12	27,9	43	20	46,5	43	22	51,2	

Régions	Code dépt.	Départements	1998			2004			2010		
			Total	dont F.	% F	Total	dont F.	% F	Total	dont F.	% F.
LORRAINE	54	Meurthe-et-Moselle	22	5	22,7	22	10	45,5	22	10	45,5
	55	Meuse	7	1	14,3	6	2	33,3	6	3	50,0
	57	Moselle	31	9	29,0	31	15	48,4	31	15	48,4
	88	Vosges	13	4	30,8	14	7	50,0	14	7	50,0
		<i>Total</i>	73	19	26,0	73	34	46,6	73	35	47,9
MIDI-PYRENEES	9	Ariège	6	2	33,3	5	2	40,0	5	2	40,0
	12	Aveyron	10	4	40,0	10	5	50,0	10	5	50,0
	31	Haute-Garonne	32	11	34,4	37	18	48,6	37	19	51,4
	32	Gers	7	2	28,6	5	2	40,0	6	3	50,0
	46	Lot	6	1	16,7	6	4	66,7	6	4	66,7
	65	Hautes-Pyrénées	9	2	22,2	7	3	42,9	8	4	50,0
	81	Tarn	13	5	38,5	14	8	57,1	12	5	41,7
	82	Tarn-et-Garonne	8	1	12,5	7	3	42,9	7	4	57,1
	<i>Total</i>	91	28	30,8	91	45	49,5	91	46	50,5	
BASSE NORMANDIE	14	Calvados	22	6	27,3	22	11	50,0	21	11	52,4
	50	Manche	16	2	12,5	16	7	43,8	17	8	47,1
	61	Orne	9	2	22,2	9	3	33,3	9	4	44,4
		<i>Total</i>	47	10	21,3	47	21	44,7	47	23	48,9
HAUTE NORMANDIE	27	Eure	17	5	29,4	16	8	50,0	16	8	50,0
	76	Seine-Maritime	38	13	34,2	39	19	48,7	39	19	48,7
		<i>Total</i>	55	18	32,7	55	27	49,1	55	27	49,1
NORD-PAS DE CALAIS	59	Nord	72	24	33,3	70	35	50,0	69	35	50,7
	62	Pas-de-Calais	41	13	31,7	43	21	48,8	44	21	47,7
		<i>Total</i>	113	37	32,7	113	56	49,6	113	56	49,6
PAYS DE LOIRE	44	Loire Atlantique	31	6	50,0	35	17	50,0	35	18	51,4
	49	Maine-et-Loire	21	6	28,6	19	10	52,6	20	9	45,0
	53	Mayenne	9	4	44,4	7	3	42,9	7	3	42,9
	72	Sarthe	16	4	25,0	15	7	46,7	14	7	50,0
	85	Vendée	16	6	37,5	17	8	47,1	17	8	47,1
		<i>Total</i>	93	26	28,0	93	45	48,4	93	45	48,4
PICARDIE	2	Aisne	17	6	35,3	16	8	50,0	16	8	50,0
	60	Oise	23	5	21,7	22	11	50,0	23	11	47,8
	80	Somme	17	5	29,4	19	9	47,4	18	9	50,0
		<i>Total</i>	57	16	28,1	57	28	49,1	57	28	49,1
POITOU-CHARENTES	16	Charente	12	4	33,3	12	5	41,7	11	5	45,5
	17	Charente-Maritime	18	3	16,7	18	8	44,4	19	9	47,4
	79	Deux -Sèvres	12	1	8,3	11	5	45,5	12	6	50,0
	86	Vienne	13	5	38,5	14	6	42,9	13	6	46,2
		<i>Total</i>	55	13	23,6	55	24	43,6	55	26	47,3
PROVENCE-ALPES-COTE D'AZUR	4	Alpes-de-Haute-Provence	5	3	60,0	4	2	50,0	4	2	50,0
	5	Hautes-Alpes	4	1	25,0	3	1	33,3	4	2	50,0
	6	Alpes-Maritimes	28	4	14,3	26	13	50,0	25	11	44,0
	13	Bouches-du-Rhône	49	13	26,5	51	26	51,0	50	24	48,0
	83	Var	23	7	30,4	25	12	48,0	26	13	50,0
	84	Vaucluse	14	6	42,9	14	6	42,9	14	6	42,9
	<i>Total</i>	123	34	27,6	123	60	48,8	123	58	47,2	
RHONE-ALPES	1	Ain	14	4	28,6	14	7	50,0	14	7	50,0
	7	Ardèche	9	2	22,2	9	4	44,4	10	4	40,0
	26	Drôme	12	3	25,0	14	7	50,0	13	6	46,2
	38	Isère	29	7	24,1	32	15	46,9	32	15	46,9
	42	Loire	22	5	22,7	20	10	50,0	20	10	50,0
	69	Rhône	43	16	37,2	41	20	48,8	40	20	50,0
	73	Savoie	11	4	36,4	10	4	40,0	11	5	45,5
	74	Haute-Savoie	17	3	17,6	17	9	52,9	17	8	47,1
		<i>Total</i>	157	44	28,0	157	76	48,4	157	75	47,8
OUTRE-MER	971	Guadeloupe	41	7	17,1	41	20	48,8	41	20	48,8
	972	Martinique	41	5	12,2	41	21	51,2	41	20	48,8
	973	Guyane	31	12	38,7	31	14	45,2	31	15	48,4
	974	La Réunion	45	7	15,6	45	21	46,7	45	22	48,9
Total			1880	517	27,5	1880	895	47,6	1 880	902	48,0

Proportions de femmes et d'hommes élus en 1998, 2004 et 2010, par nuance politique



Nuances politiques	Elections 1998			Elections 2004			Elections 2010		
	Total	F	% F	Total	F	% F	Total	F	% F
EXG	27	8	29,6	5	3	60,0	6	4	66,7
COM	169	47	27,8	184	84	45,7	97	43	44,3
DVG	71	17	23,9	110	55	50,0	205	91	44,4
RDG	35	8	22,9	52	23	44,2	62	35	56,5
SOC	405	149	36,8	640	315	49,2	562	277	49,3
VEC	74	28	37,8	166	80	48,2	250	130	52,0
UDF	117	23	19,7	112	54	48,2	13	6	46,2
Nouveau Centre							110	56	50,9
DVD	99	20	20,2	62	31	50,0	40	27	67,5
CPNT	27	0	0,0	0	0	0,0			
UMP	548	161	29,4	354	164	46,3	352	156	44,3
FN	142	31	21,8	155	67	43,2	116	48	41,4
EXD	123	15	12,2	0	0	0,0	2	0	0,0
DIV	8	4	50,0	7	0	0,0	14	10	71,4
REG	26	3	11,5	37	19	51,4	33	14	42,4
ECO	9	3	33,3	1	0	0,0	18	5	27,8
Total	1880	517	27,5	1880	895	47,6	1880	902	48,0